

TREMONIS BIERHEFE:

„FITNESS-TURBO“ FÜR IHRE ZUCHTSAUEN



SMART.FEED.CONCEPT.
NATÜRLICH, HOCHWERTIG, WIRTSCHAFTLICH





SMART.FEED.CONCEPT.

NATÜRLICH, HOCHWERTIG, WIRTSCHAFTLICH

TREMONIS BIERHEFE: „FITNESS-TURBO“ FÜR IHRE ZUCHTSAUEN

Bierhefe ist ein äußerst wertvoller Naturstoff, der von TREMONIS in einem sorgfältigen und schonenden Verfahren hergestellt wird.

Die reine, naturbelassene und getrocknete Bierhefe von TREMONIS wird zu hochwertigem Mischfutter weiterverarbeitet. Getrocknete Bierhefe gilt schon seit Langem nicht nur als höchst wirksames Naturheilmittel für den Menschen, sondern dieses Naturprodukt zeigt auch in der Schweinehaltung erstklassige Ergebnisse und wird entsprechend geschätzt.

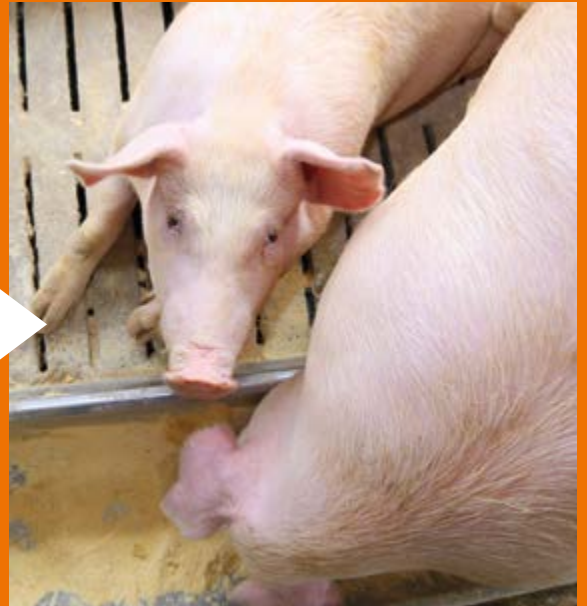


Aufgrund der hohen Gehalte an Vitaminen und Aminosäuren, der biologischen Wertigkeit und der Qualität der enthaltenen Proteine ist TREMONIS Bierhefe ein echter „Fitness-Turbo“!

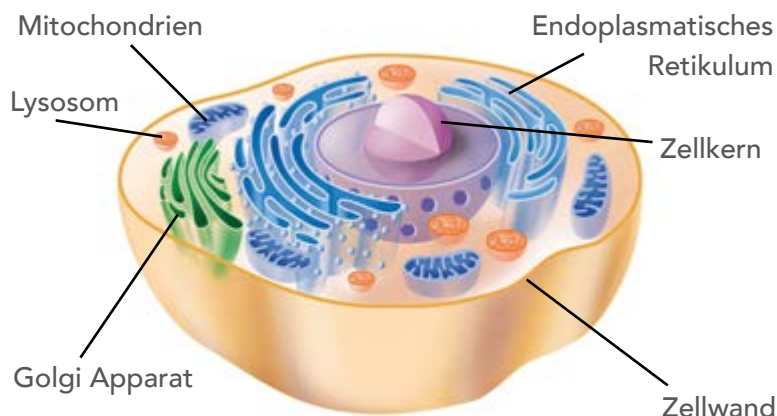
WICHTIGER VITAMINLIEFERANT

Die Gründe für den Wert der getrockneten TREMONIS Bierhefe als „Fitness-Turbo“ sind ebenso einfach wie vielfältig:

Bierhefe gilt als das Naturprodukt mit dem höchsten Gehalt an Vitamin B1 und als Quelle von vielen anderen B-Vitaminen. Auch die enthaltenen Aminosäuren sowie weitere wichtige Mineralstoffe machen die Bierhefe von TREMONIS so wertvoll.



Ein einzelnes Gramm der getrockneten Bierhefe besteht aus 30 bis 40 Milliarden einzelnen Hefezellen, von denen jede einzelne alle Fermente, Wirk-, Wuchs- und Schutzstoffe enthält, die für ein gesundes Leben und kräftiges Wachstum erforderlich sind.



TREMONIS Bierhefe ist daher ein höchst effizienter Rationsbestandteil in der Fütterung von Zuchtsauen.

Mit ihrer hohen biologischen Wertigkeit sorgt sie infolge des beschleunigten Stoffwechsels für eine bessere Futtermittelverwertung und höhere Tageszunahmen; zudem steigert die Bierhefe von TREMONIS die Widerstandsfähigkeit, erhöht den Schutz vor Infektionskrankheiten und ermöglicht so bessere Aufzuchtergebnisse.

Umfangreiche Untersuchungen und Fütterungsversuche verschiedener renommierter Institute und Forschungsanstalten belegen den hervorragenden Nutzen von Bierhefe in der Fütterung von Schweinen.





TREMONIS BIERHEFE: DIE INHALTSSTOFFE IN ZAHLEN

Gehalte aus eigenen Futtermittel-Untersuchungen in %

Wasser	6,3 %	Rohfaser	0,4 %
Trockensubstanz	93,7 %	Rohasche	6,5 %
Rohprotein (XP)	45,8 %	N-freie Extraktionsstoffe (NfE)	40,6 %
Rohfett	2,1 %	Zucker	1,14 %

Aminosäuregehalte in g/kg

Lysin	25,30 g/kg	Leucin	32,53 g/kg
Methionin	6,50 g/kg	Phenylalanin	18,81 g/kg
Cystein	5,70 g/kg	Valin	23,12 g/kg
Threonin	18,80 g/kg	Alanin	29,62 g/kg
Tryptophan	5,70 g/kg	Asparaginsäure	39,12 g/kg
Arginin	20,75 g/kg	Glutaminsäure	68,30 g/kg
Histidin	9,85 g/kg	Glycin	22,50 g/kg
Isoleucin	22,50 g/kg	Serin	20,57 g/kg

Vitamingehalte in mg/kg

Thiamin Vit. B ₁	56,50 mg/kg	Biotin	757,00 mg/kg
Riboflavin Vit. B ₂	22,10 mg/kg	Folsäure	5,75 mg/kg
Pyridoxin Vit. B ₆	24,40 mg/kg	Cholinchlorid	4193,00 mg/kg
Cobalamine B ₁₂	62,50 mg/kg	Pantothersäure	25,70 mg/kg
Nicotinsäureamid	519,00 mg/kg		

Mineralstoffe und Spurenelemente in g/kg bzw. mg/kg

Ca	3,00 g/kg	Zn	50,00 mg/kg
P	15,00 g/kg	Cu	18,70 mg/kg
Mg	2,00 g/kg	Mo	1,10 mg/kg
K	21,10 g/kg	Co	0,24 mg/kg
Na	0,59 g/kg	F	1,89 mg/kg
Fe	82,10 mg/kg	Se	0,22 mg/kg
Mn	10,40 mg/kg		

Futterwert je kg

Rohprotein (XP) 45,8 % verdauliches Rohprotein (DP) 45,1 % umsetzbare Energie (ME) 13,82 MJ

WARUM TREMONIS BIERHEFE SO WERTVOLL IST:

Vitamine:

Aufgrund der hohen Gehalte an Vitaminen des B-Komplexes kann TREMONIS Bierhefe selbst bei einem geringen Rationsanteil einen beachtlichen Beitrag zu der Versorgung mit dieser Vitamingruppe leisten.



Aminosäuren:

Getrocknete Bierhefe von TREMONIS zeichnet sich unter anderem durch einen hohen Lysingehalt aus, der über den Gehalten in Sojaschrot liegt und damit annähernd die Werte von hochwertigen tierischen Eiweißfuttermitteln erreicht.

Proteine:

TREMONIS Bierhefe hat einen hohen Rohprotein-gehalt, der sogar Sojaextraktionsschrot übertrifft. Zudem sind 85% Rein-Eiweiß enthalten, ein Spitzenwert für ein Futtermittel.

Gesundheits-Mehrwert:

TREMONIS Bierhefe spielt bei der Prophylaxe für die Mastitis-Metritis-Agalaktie (MMA) bei Sauen eine wichtige Rolle, da dank des hohen Werts von 339 meq/kg im Vergleich zu 278 meq/kg bei Raps-extraktionsschrot die Anionen-Kationen-Bilanz (AKB-Wert) optimiert wird.

Darüber hinaus weist TREMONIS Bierhefe im Vergleich zu herkömmlichen Eiweißfuttermitteln auch eine bessere P-Verdaulichkeit auf und besteht aus

der vollständigen Hefezelle. Während herkömmliche Toxinbinder auf Hefebasis nur noch aus den Resten nach der Hefeextraktion bestehen, d. h. aus der Hülle der Hefezellen, überzeugt die Bierhefe von TREMONIS mit der Toxinbindung durch die in der Zellhülle enthaltenen Manane und Glucane, darüber hinaus aber auch durch das Protein und die Vitamine, die im Zellinneren vorhanden sind und hier zusätzlich zugeführt werden.

WAS TREMONIS BIERHEFE IN DER FÜTTERUNG BEWIRKT:

Als hochwertiges Naturprodukt zeigt TREMONIS Bierhefe vielfältige positive Wirkungen.



Gesunde Sau, vitale Ferkel

TREMONIS Bierhefe im Futter erhöht das Wurfgewicht und verbessert den Milchfluss. Deshalb werden mit Bierhefe bessere Aufzuchterfolge erzielt und vitalere, homogenere Ferkel erzeugt, die dank gesteigerter Fresslust und verbesserter Futtermittelverwertung höhere tägliche Zunahmen und Absetzgewichte erreichen.

Zugleich werden die Ferkelverluste in der Saugphase vermindert und damit insgesamt die Rentabilität gesteigert.

Fruchtbarkeit: Mit TREMONIS Bierhefe kommen Sauen in Bestform

Durch die erkennbare positive Wirkung auf den Allgemeinzustand steigert der Einsatz von TREMONIS Bierhefe die Erstbelegungsrate und erhöht die Wurfleistung um ein Ferkel pro Wurf. So kommen die Sauen nach dem Absetzen unter normalen Bedingungen pünktlicher und deutlicher wieder in die Rausche.

Widerstandsfähigkeit durch hochwertige Nähr- und Wirkstoffe

Durch die enthaltenen Vitamine und Wirkstoffe und deren biologische Wertigkeit verbessert der Einsatz von TREMONIS Bierhefe die Widerstandsfähigkeit der Tiere gegen Infektionskrankheiten. So kann die Bierhefe helfen, das mikrobielle Milieu in eine positive Richtung zu beeinflussen und somit die Vermehrung von negativen Bakterien wie Coli-Stämme im Dünndarm zu verhindern. So wird auf natürlichem Weg die Ausbildung einer gesunden und stabilen Darmflora gefördert.

Zugleich schützt der Einsatz von TREMONIS Bierhefe vor schädlichen, die Verdauung störenden Bakterien sowie vor der Resorption bakterieller Toxine.



TREMONIS BIERHEFE: FÜTTERUNGSEMPFEHLUNGEN

Mit der getrockneten Bierhefe von TREMONIS versorgen Sie Ihre Schweine natürlich und risikolos mit hochwertigen Nähr- und Wirkstoffen.



Wir empfehlen folgende Anwendung:

JE TIER UND TAG ERHALTEN

niedertragende Sauen	50 g	Ferkel nach dem Absetzen	bis 30 g
hochtragende Sauen	100 g	Sauen nach dem Absetzen	bis 300 g
säugende Sauen	100 g	Zucht-Eber	bis 100 g
plus 30 g je Ferkel		Mastschweine	bis 60 g

Kontaktieren Sie unsere Fütterungsexperten für detaillierte Empfehlungen zum Einsatz von TREMONIS Bierhefe in der Rationsplanung. Denn: Wer Bierhefe richtig einsetzt, füttert diätetisch, nährstoffreich und wirtschaftlich!

Handelsform: 25 kg Sack, pulverförmig

Überreicht durch:

TREMONIS GmbH
Westfälische Straße 251
44309 Dortmund – Brackel
Tel: 0231 – 25 06 0
E-Mail: info@tremonis.de